

靖安科技

# 望楼·智能哨兵防御系统

New Defense Tech

多传感器离网边缘自治的无人值守哨兵塔

# 产品介绍

望楼·智能哨兵防御系统，多传感器离网边缘自治的无人自主哨兵塔，集边缘计算、通信、雷达、红外、光电、定位等模块于一体，利用自主防御能力，保护军事基地、边境、机场、石油和天然气田、及其他关键基础设施等，应对不断变化的各类极端挑战。



## 产品特点

### 多传感器融合

融合相控阵雷达、可见光、红外、北斗定位等传感器，形成现场融合态势。

### 离网边缘自治

自带 Mesh 自组网与光伏供能模块，实现边缘自治，满足各类恶劣环境的要求。

### 开放拓展架构

接入联动其他第三方装备设备，实现情报、指挥、行动一体化的智能综合指挥。

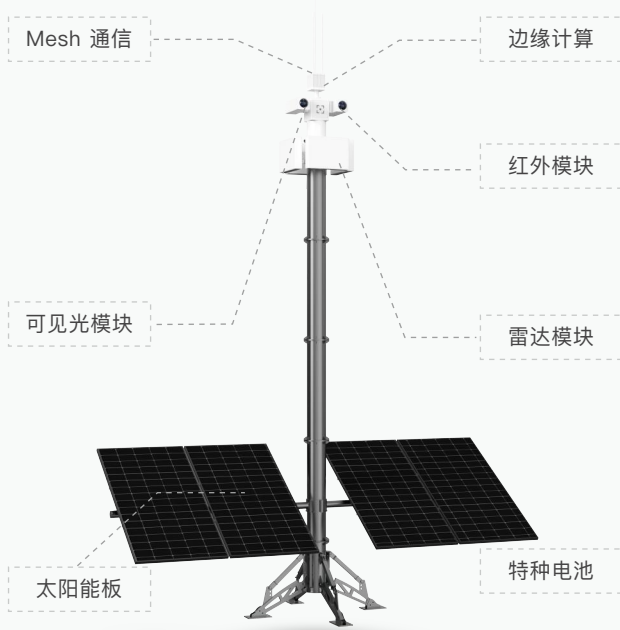
### 智能无人值守

内置智能算法，可全自动检测、识别、跟踪各类目标，实现智能无人值守。

### 快速远征部署

通过模块化设计实现快速拆卸与安装，在对抗环境下能小时级重打包与重部署。

## 望楼·地面防御版



### 边缘计算

100 TOPS 8 Core CPU  
20 Km Mesh 通信



### 可见光模块

2688\*1520 @50/60fps  
6.5~240mm 连续变焦



### 红外模块

640\*512 @50fps  
20~100mm 连续变焦



### 雷达模块

X 波段相控阵雷达  
横向 90 度, 俯仰 15 度

## 望楼·空中防御版



### 边缘计算

100 TOPS 8 Core CPU  
20 Km Mesh 通信



### 可见光模块

1920\*1080 200 万像素  
10.6~1272mm连续变焦



### 红外模块

制冷型 LEO 探测器  
90mm~900mm 连续变焦

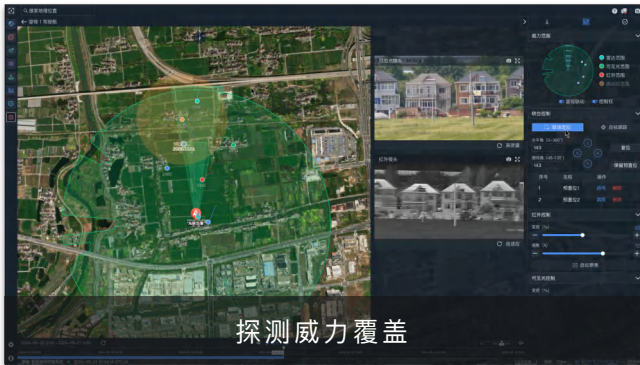


### 雷达模块

X 波段二维有源相控阵雷达  
方位 90 度, 俯仰 30 度

# 功能介绍

借助于底层靖安科技自研的「牍术引擎」，望楼指控端能够对跨多个领域、分布式地理位置的各类有人或无人资产进行实时指挥和控制，智能计算等，帮助用户在几秒钟内将决策转化为行动，从而实现情报、指控、行动一体化的智能综合指挥。



探测威力覆盖

通过多种传感器（如红外、雷达、可见光、震动仪等）综合探测，可视化展示望楼的探测威力覆盖范围



实时告警

自动整合多个传感器数据，实时分析并识别目标类型与位置，通过地图直观展示告警信息



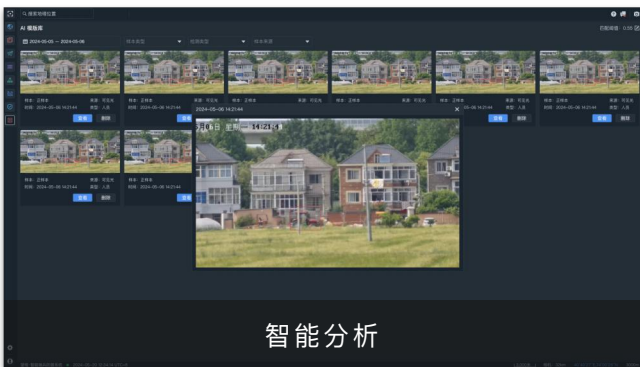
设备管控

集中管理所有传感器设备的状态和报警信息，实现远程监控和控制



目标探测和追踪

支持探测和自动追踪目标，实现对关键目标的持续监控



智能分析

通过添加负样本至 AI 模板库并调整匹配阈值持续提升算法的识别准确性，优化目标检测的性能



视域计算

视域计算辅助智能选点、可视分析预估目的阵地防御需求，包络分析实现望楼组网的覆盖包络范围计算

戡乱平镇曰靖  
四方无事曰安

## 靖安科技

孟先生：13552427009

电 话：0571-26231180

邮 箱：mengshao@jingan-inc.com

总 部：杭州市余杭区人工智能小镇8幢9层

分 部：上海市长宁区兴义路48号A座1903室



扫码关注