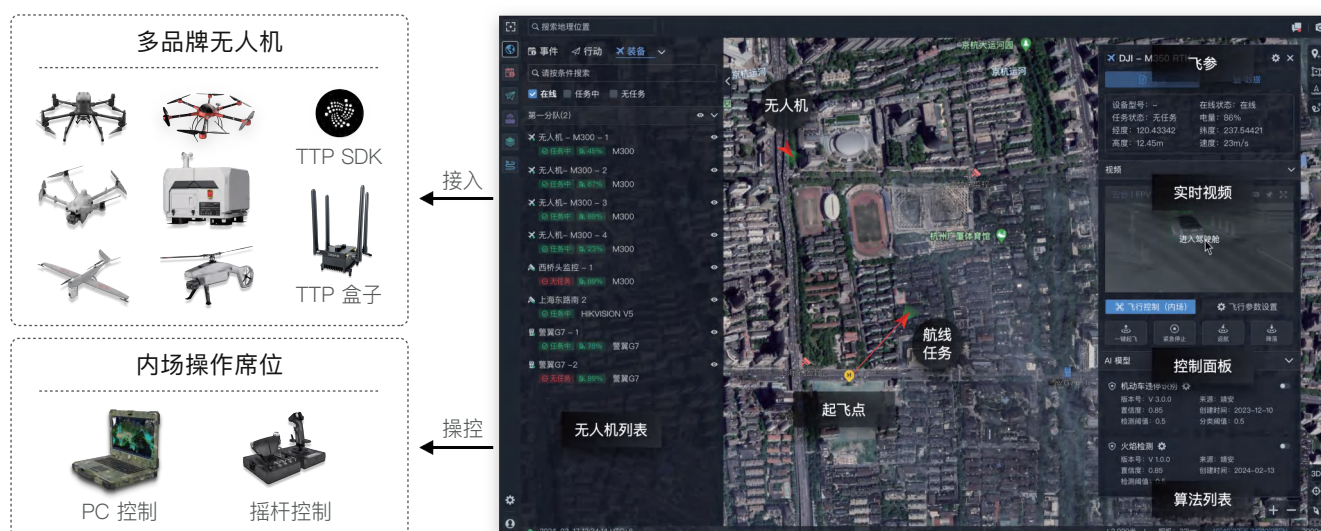


技术·无人装备智能引擎

New Defense Tech

产品介绍

开放可扩展的异构无人装备底层智能引擎，支持多厂商装备/设备接入，在极端弱网环境下保证高质量图传、进行超视距控制，同时依托底层智能算法仓，动态从中心端下发匹配的算法应用至边缘侧，实现无人装备的智能化应用。



I 产品形态

TTP SDK

机载 TTP 盒子

牍术一体机 (专网)

牍术服务器 (专网)

牍术集群 (专网)



适用于单兵装备接入



适用于无人机接入



开箱即用、轻量便捷



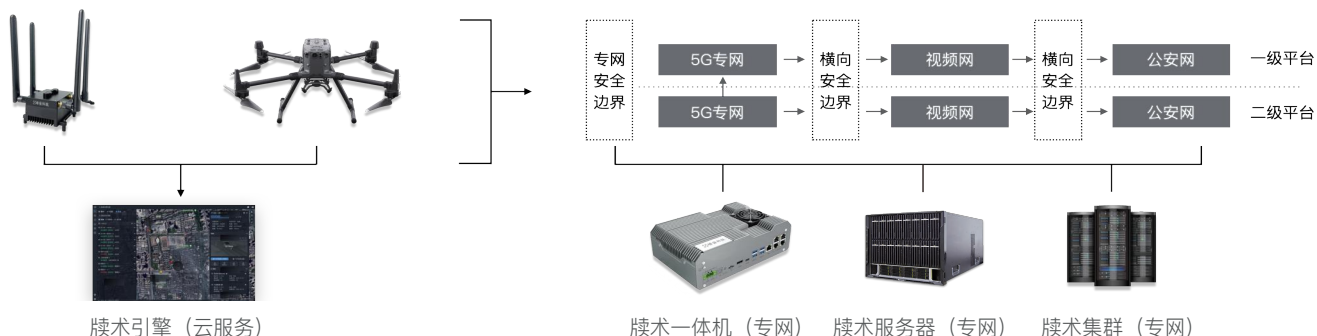
国产化、高性价比



适用于大规模装备接入

方案介绍

支持云服务与专网部署



牍术引擎云服务，即开即用

通过使用机载 TTP 盒子或 TTP APP 直接与各类无人机进行对接，无缝集成到牍术引擎。

牍术私有化部署，适配 5G 专网、视频网、公安网等

牍术一体机：软硬于一体，轻量便携、支持快速部署
牍术服务器：国产化、高性价比，兼容国产软硬件生态
牍术集群：适用于大规模装备接入，最大支持 10 万+ 装备

参数介绍

机载 TTP 盒子 5G版 (G-20T-V200)



弱网传输 边缘智算 智能飞控

详细参数

CPU	6-core
GPU	21 TOPS
内存	8~16 GB
存储	标配 256G SSD
接口	DEBUG * 1、USB3.0 * 1、SIM * 1、TF * 1、Micro HDMI * 1、PSDK/OSDK * 1
电源输入	+24V~36V
典型功率	14~19W
工作温度	-20℃~60℃
通信	5G
重量	320g
尺寸	93 * 63 * 46 mm
适配机型	M300、M350、M30、M30T、机场1、更多...

机载 TTP 盒子 1.4G&5G 版 (G-20T-V205)

详细参数

CPU	6-core
GPU	21 TOPS
内存	8~16 GB
存储	标配 256G SSD
接口	DEBUG * 1、USB3.0 * 1、SIM * 1、TF * 1、Micro HDMI * 1、PSDK/OSDK * 1
电源输入	+24V~36V
典型功率	14~19W
工作温度	-20°C~60°C
通信	1.4g&5g 双模组通信
重量	382g
尺寸	93 * 63 * 46 mm
适配机型	M300、M350



机载 TTP 盒子 5G 轻量版 (G-20T-V300)

详细参数

CPU	6-core
GPU	21 TOPS
内存	8~16 GB
存储	标配 256G SSD
接口	DEBUG * 1、USB3.0 * 1、SIM * 1、TF * 1、Micro HDMI * 1、PSDK/OSDK * 1
电源输入	+24V~36V
典型功率	14~19W
工作温度	-20°C~60°C
通信	5G
重量	211g
尺寸	85 * 60 * 40 mm
适配机型	M3TD、M3D、机场2



丨 牍术一体机

详细参数

CPU	12 Core
GPU	275 TOPS
内存	64 GB
存储	1TB eMMC 5.1
网口	5xGigabit Port
HDMI	1xHDMI 2.0 TYPE A (5V/1A)
USB	4xUSB 3.0 TYPE A; 1xUSB 2.0 TYPE C
输入电压	12-48V
功耗	40W/60W
尺寸	226mm * 70mm * 144.5mm
重量	2.3kg



丨 牍术服务器

详细参数



CPU	鲲鹏920 32核 * 2
内存	32GB DDR4 * 4
系统盘	1TB NVMe SSD * 2
RAID卡	支持RAID卡
数据盘	16TB HDD * 2
AI加速	Atlas 300I Duo推理卡 * 1

丨 牍术集群

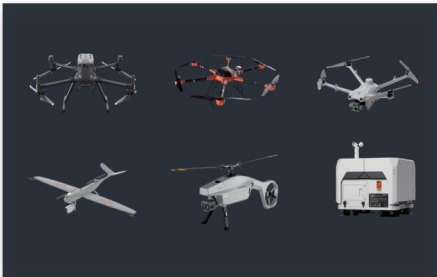
详细参数

流媒体	处理器	鲲鹏920 2.6GHz 32 核 * 2
	内存	64GB DDR4内存
	存储	3*480GB SATA硬盘
	AI 加速	Atlas 300V * 2
视频存储	处理器	鲲鹏920 2.6GHz 32 核 * 2
	内存	32GB DDR4 * 2
	存储	3 * 480GB SATA HDD; 5 * 16TB SATA HDD
飞控&基础平台	处理器	鲲鹏920 2.6GHz 32 核 * 2颗
	内存	32GB DDR4 * 4
	存储	480GB SATA HDD * 3



功能介绍

牍术引擎具备异构装备接入、弱网传输协议、动态算法调度、智能指挥控制等特点，适用于警用无人机飞控平台、警用执法仪智能调度、军用无人机智能侦察、边防海防与要地防御、战术小分队智能作战等应用场景。



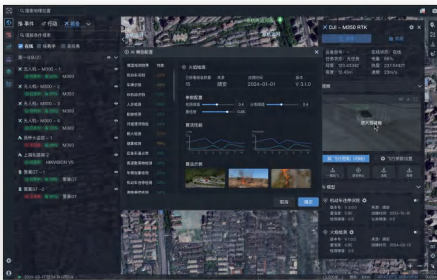
支持大疆、科比特、道通等厂商多种型号无人机、机场、负载的接入



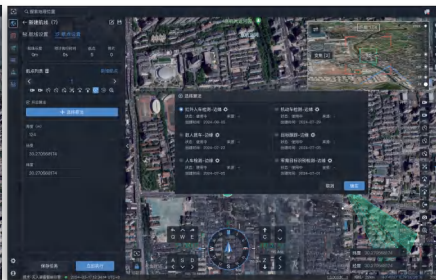
在丢包率 80% 或带宽小于 500 kb 网络下 稳定回传视频



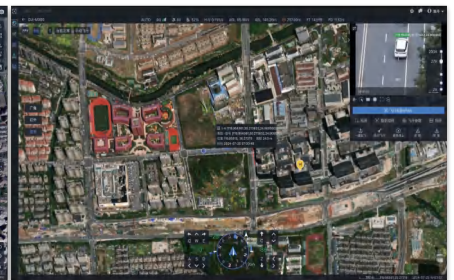
内置智能算法仓：包含数十种民用场景 AI 算法



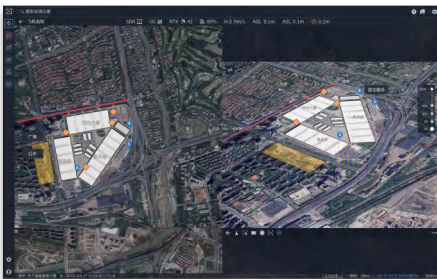
根据任务情况动态部署 AI 算法在中心侧或边缘侧



支持每个航点配置 AI 算法，无人机到达航点时能够执行针对性的任务



锁定并持续监视特定目标，将目标的移动轨迹实时映射到地图上



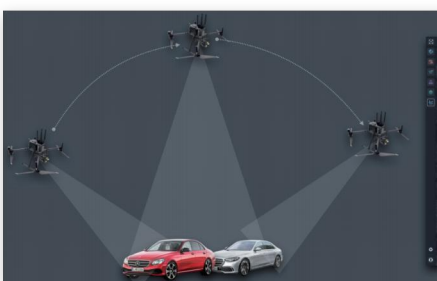
虚实融合：将地理信息如建筑物、道路等虚拟数据叠加到无人机的实时视频流中



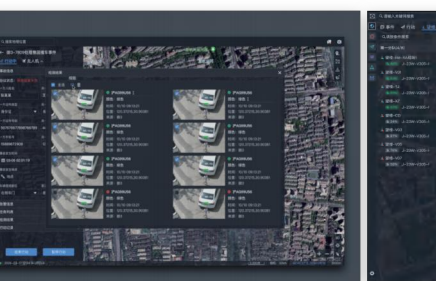
支持 pc 端、摇杆超视觉远程控制无人机行动、控制负载等



无人机执行任务过程中，实时采集信号数据绘制城市电磁态势



AI+无人机助力交通事故「快处易赔」完成交通理赔闭环



接入联动其他第三方装备设备实现综合指挥控制

戡乱平镇曰靖
四方无事曰安

靖安科技

孟先生：13552427009

电 话：0571-26231180

邮 箱：mengshao@jingan-inc.com

总 部：杭州市余杭区人工智能小镇8幢9层

分 部：上海市长宁区兴义路48号A座1903室



扫码关注